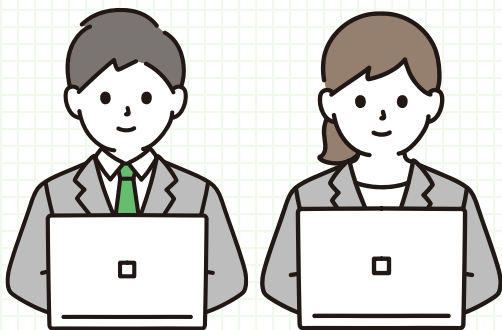




Excel 基礎講座

第1章 Excelの基本操作



※実際の講座ではアニメーションを利用しております

1-1 Excelについて

■ Excel(エクセル)とは？

Microsoft 社の表計算ソフトです。

数値や文字などを入力して、計算や表の作成ができます。

数式や関数を設定することで、データの合計や平均を求めることができます。

■ Excelの特徴

1. **数式と関数**を使用し簡単に計算ができます。
2. **多種多様なグラフ**を作成し、**データを視覚的に**表現できます。
3. 大量のデータを**フィルタリング**や**並べ替え**でわかりやすく表示できます。

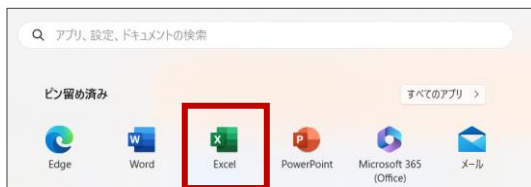


1-2 Excelの起動

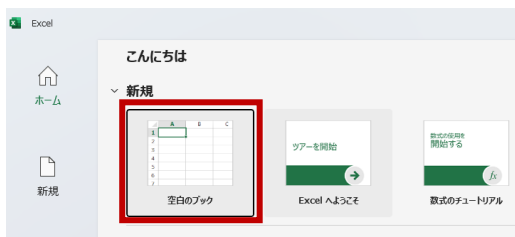
- ① Windowsボタンをクリックし、
スタートメニューを開く



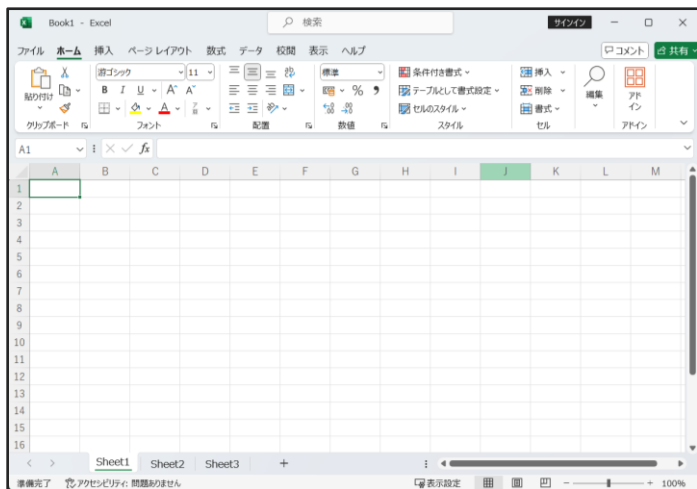
- ② [Excel] をクリック



- ③ 「空白のブック」をクリック



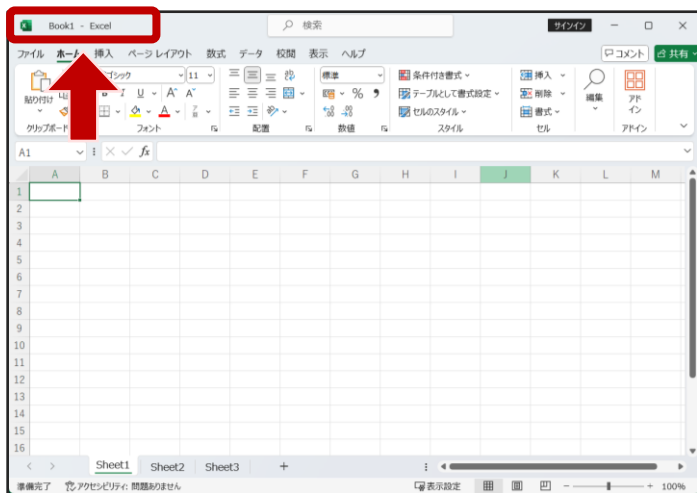
1-3 基本画面の説明



基本画面について説明します。



1-3 基本画面の説明

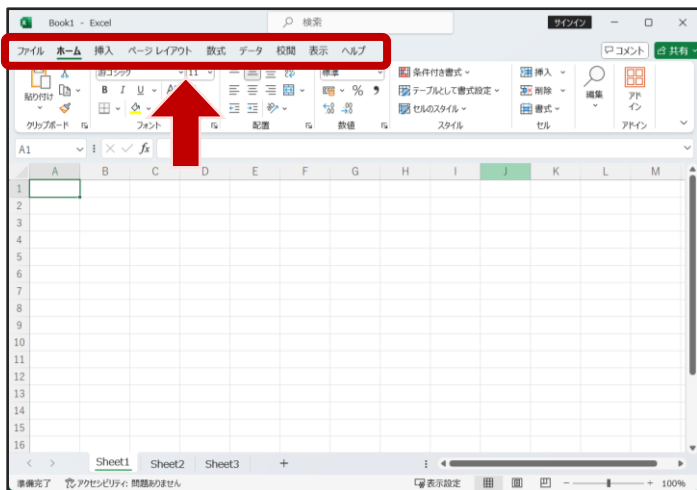


タイトルバー

編集時のワークシートのファイル名と、使用中のソフト名が表示されます。



1-3 基本画面の説明



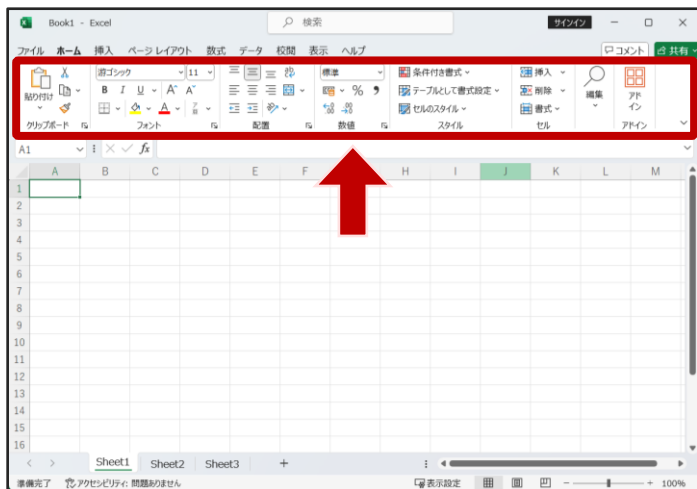
タブ

目的ごとの項目がまとめられています。

[ホーム]タブは、よくExcelで使用する機能が、
[挿入]タブには、図やグラフを挿入する機能
などが、タブごとに分類されています。



1-3 基本画面の説明

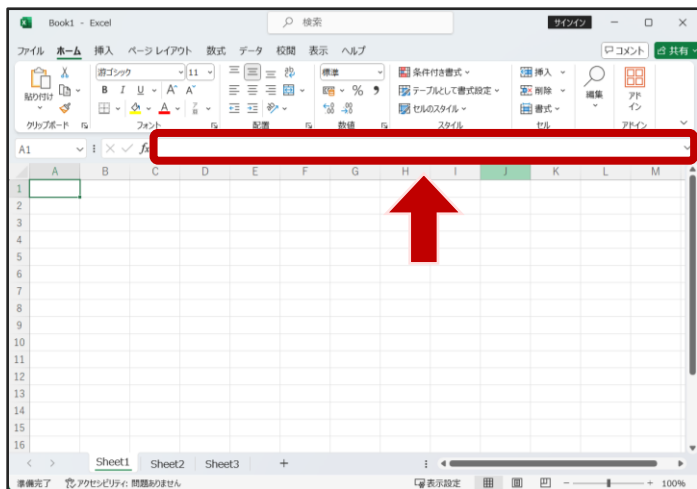


リボン

タブの中に含まれている項目内容です。
リボンごとに関連する機能がまとめられて
おり、タブをクリックすると、表示される
コマンドを切り替えることができます。



1-3 基本画面の説明

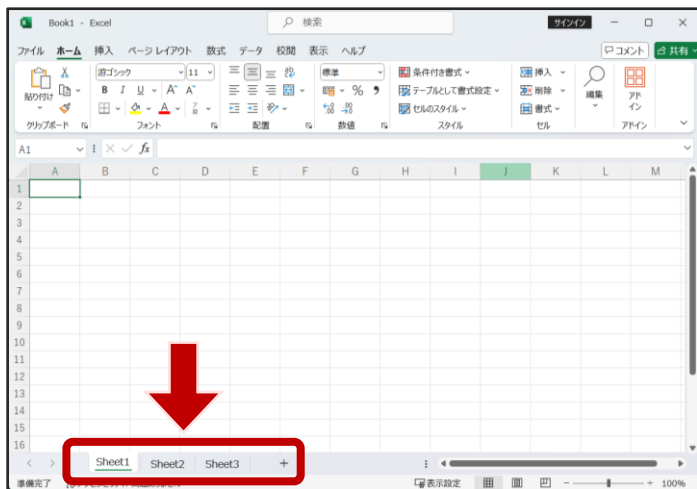


数式バー

選択された箇所に入力されているデータが表示されます。



1-3 基本画面の説明

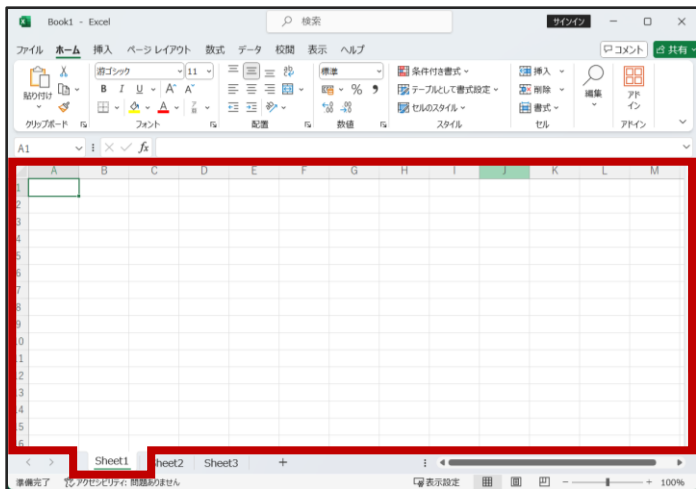


シート見出し

シートのことを正式には「ワークシート」といいます。「シート見出し」を選択することで表示するワークシートを切り替えることができます。



1-4 Excelの構成

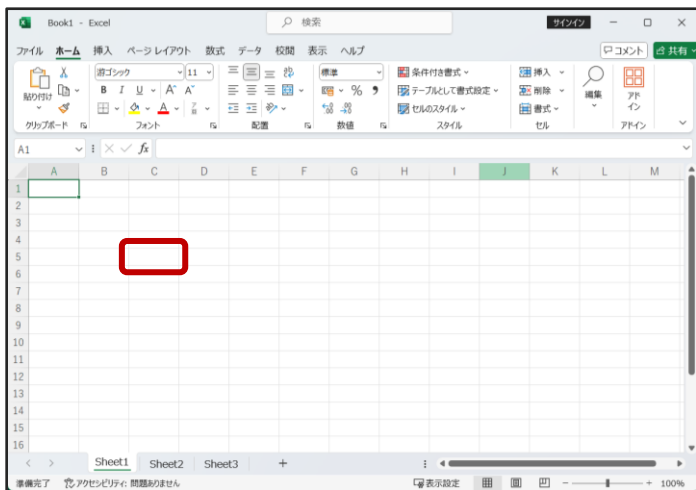


ワークシート

データを入力したり、編集したりする作業スペースを「ワークシート」と呼びます。ワークシートは表形式に並んだ複数のセルから構成されています。



1-4 Excelの構成



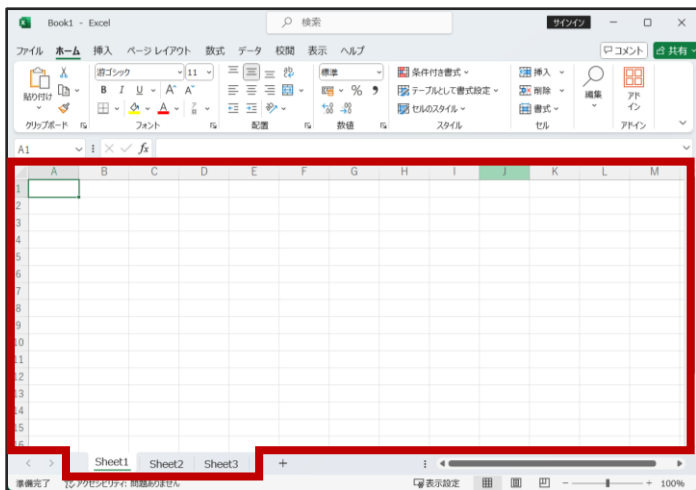
セル

ワークシートを区切る、格子状のマス目を「セル」といいます。

データ入力に使う最も小さい単位となりセルにデータを入力して、表を作成します。



1-4 Excelの構成



ブック

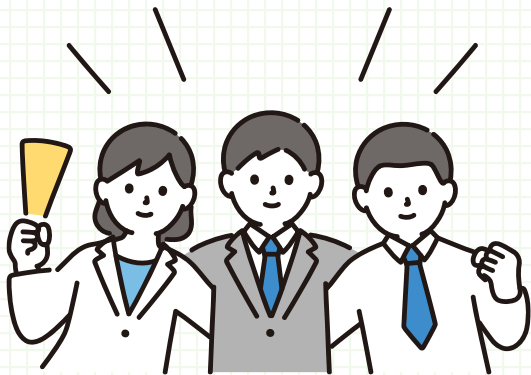
Excelを使用して作成したファイルは、「**ブック**」として保存されます。

ブックには1つまたは複数の「**ワークシート**」が格納されます。



Excel 基礎講座

第1章 Excelの基本操作



ウィンドウを閉じてください